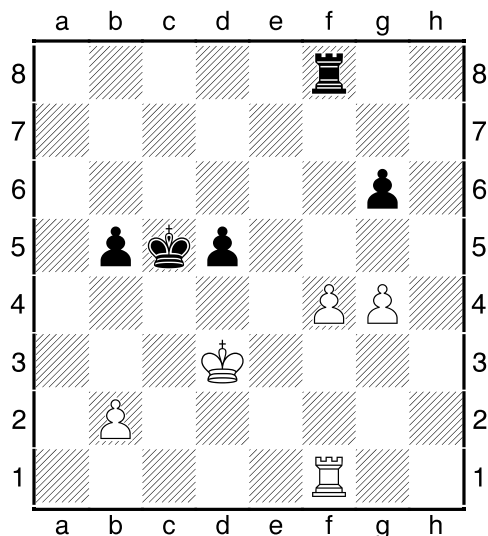


# Akademija 1. poglavje

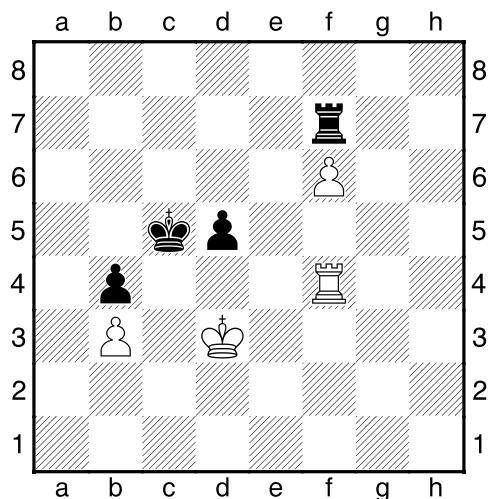
## Topovske končnice

### Topu je mesto za prostim kmetom

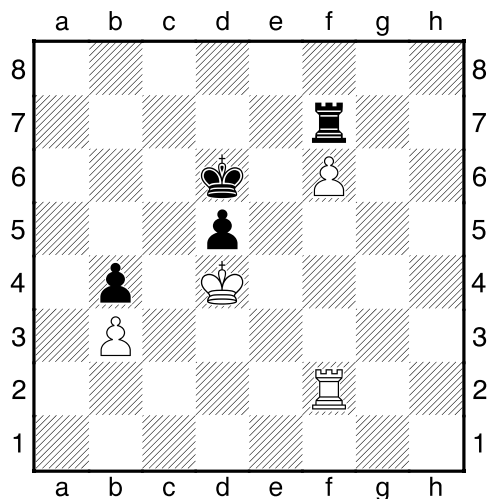


#### (1) Lasker, E – Rubinstajn, A Petrograd, 1914

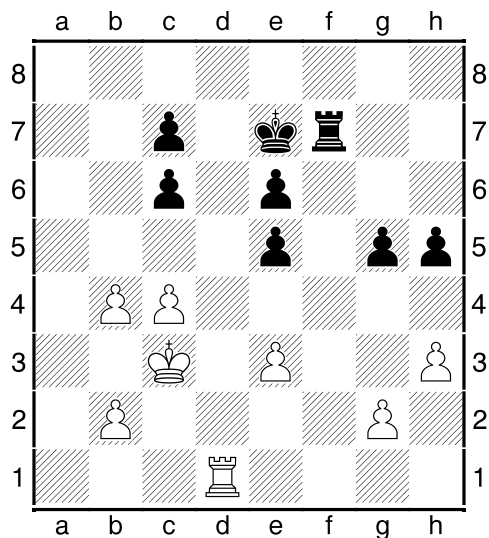
Topu je mesto za prostim kmetom. **1.f5 gxf5 2.gxf5 Tf6** Top, ki se nahaja za svojim prostim kmetom ima dvojno vlogo – podpira svojega prostega kmeta ter lahko prosto manevrira. Vendar je v poziciji na diagramu potrebno najti pravilni plan igre, da se pozicijska prednost realizira. Zelo važno je, da je kmečka končnica dobljena z oddaljenim prostim kmetom. **3.Tf4!** Preti b4, ter Kd4 . **3...b4** [3...d4 4.Tf1! Kd5 5.b4 Ke5 6.Tc1! Vidimo, da črni ne more vzeti kmeta, niti s kraljem niti s topom. V obeh primerih dobi šah in beli preide v dobljeno kmečko končnico. 6...Kxf5 (6...Txf5 7.Tc5+ Ke6 8.Txf5 Kxf5 9.Kxd4 Ke6+-) 7.Tf1+ Ke5 8.Txf6 Kxf6 9.Kxd4 Ke6 10.Kc5 Kd7 11.Kxb5 Kc7 Izredna poteza, ki poslabša položaj črnega. Črni je praktično v lznudnici. 12.Ka6+-] **4.b3! Tf7** [4...Kc6 5.Kd4 Kd6 6.Tf1 Top se mora umakniti s šestega reda.] **5.f6** Diagram



Top belega je aktiven, top črnega pa pasiven. V topovskih končnicah je to odločilnega pomena. Črni nima rešitve. **5...Kd6 6.Kd4 Ke6 7.Tf2! Kd6**  
Diagram

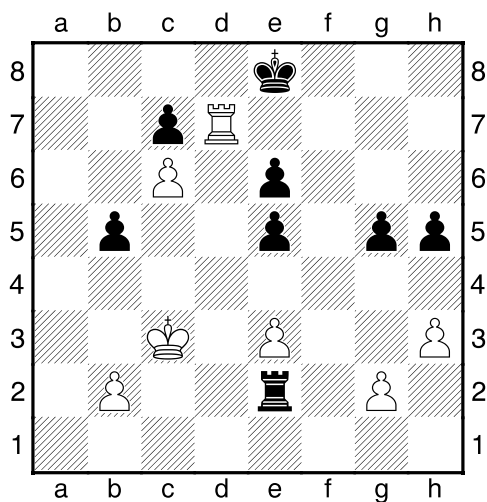


**8.Ta2!** Pomemben manever, ki odloči partijo. Beli vseskozi izboljšuje svojo pozicijo s pomočjo pretnje prehoda v dobljeno topovsko končnico. **8...Tc7 9.Ta6+ Kd7 10.Tb6 1-0**

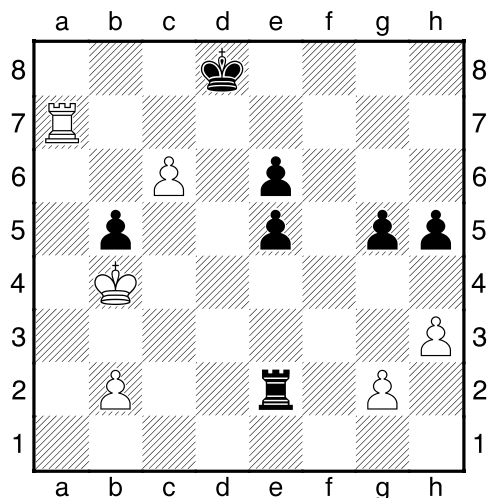


**(2) Dubinin ,A – Ufimcev,B**  
 Lenjingrad , 1948

Aktivno sodelovanje vseh figur je garancija uspeha. Ocena: beli top je bolj aktiven, zato je potrebno najti možnost, da top pride na 6 ali 7 vrsto. Tako bodo črni kmetje objekt napada. Tudi črni top poskuša z napadom, vendar zamuja. Beli kmetje v sodelovanju s kraljem in topom so hitrejši. **1.b5! cxb5 2.c5!** Odlična poteza. Beli že preti c6 ter Td7. **2...Tf2 3.c6 Te2 4.Td7+ Ke8** Diagram



Po tej potezi bo črni kralj odrezan, kar je v topovskih končnicah zelo pomembno. [4...Kf6 5.Txc7 In beli kmet zelo hitro dobiva.] **5.Txc7 Txe3+ 6.Kb4 Kd8** Črni poskuša z edinimi potezami, saj je že pretilo Ta7,a8 in c7. **7.Ta7 Te2** Diagram



**8.Kc5!** Beli kralj se bo skrila za črnim b5 kmetom. **8...Txb2 9.Kb6** in beli dobi.